

Změna nastavení WAN rozhraní router Ovislink

1. Přihlášení do routeru

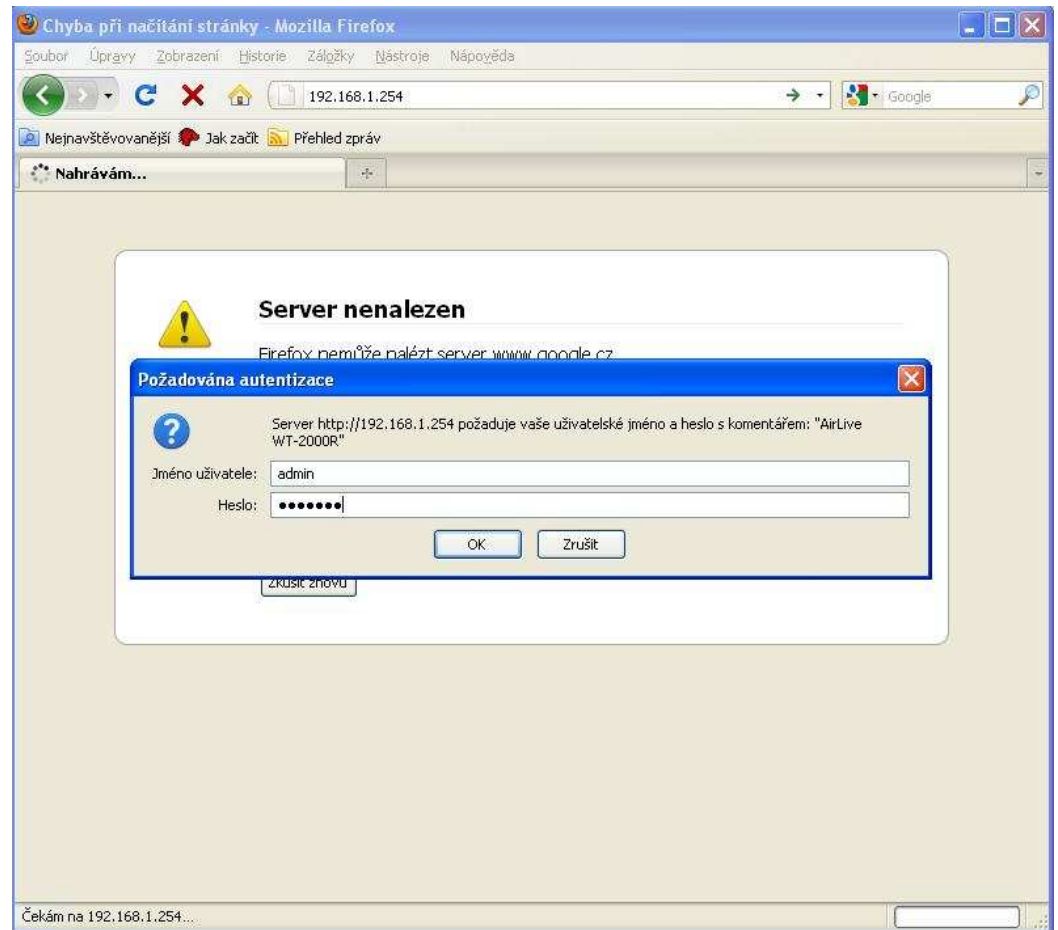
Zadáte IP adresu routeru do libovoného prohlížeče (Mozilla Firefox, Internet Explorer).

Výchozí IP adresa routeru je 192.168.1.254

(adresa routeru - výchozí brána přiřazená vašemu síťovému adaptéru serverem DHCP)

Uživatelské jméno: admin

Heslo: airlive



2. V nabídce „Status“ klikněte na „Basic Setting“ a „Primary Setup“, **neměňte** položku „WAN Type“, upravte příslušné položky WAN (IP Address, Gateway atd...) a klepněte na „Save“.

Pozor, IP adresy v tomto okně jsou jen „ukázkové“ a neodpovídají Vašemu připojení

AirLive WT-2000R Wireless Broadband Router Web-Console - Mozilla Firefox

http://192.168.1.254/

Air Live Quick Setup Status OvisLink Corp. www.ovislink.com.tw

Basic Setting

- Primary Setup
- DHCP Server
- Wireless

+ Port Forwarding

+ Firewall Setting

+ Advanced Setting

+ Maintenance

Log out

Primary Setup

Item	Setting
▶ LAN IP Address	192.168.1.254
▶ WAN Type	Static IP Address <input type="button" value="Change..."/>
▶ WAN IP Address	10.3.113.5
▶ WAN Subnet Mask	255.255.248.0
▶ WAN Gateway	10.3.119.254
▶ Primary DNS	62.240.178.250
▶ Secondary DNS	10.0.0.1
▶ MTU	1500

Hotovo

3. Uspěšné uložení změn je ohlášeno dole červenou hláškou „Saved! The change doesn't take effect until router is rebooted!“

Klikněte na „Reboot“, potvrďte tlačítkem „OK“ a po návratu do výchozího okna „Status“ zavřete okno prohlížeče.

