

## Změna nastavení WAN rozhraní router EDIMAX BR-6104K

### 1. Přihlášení do routeru

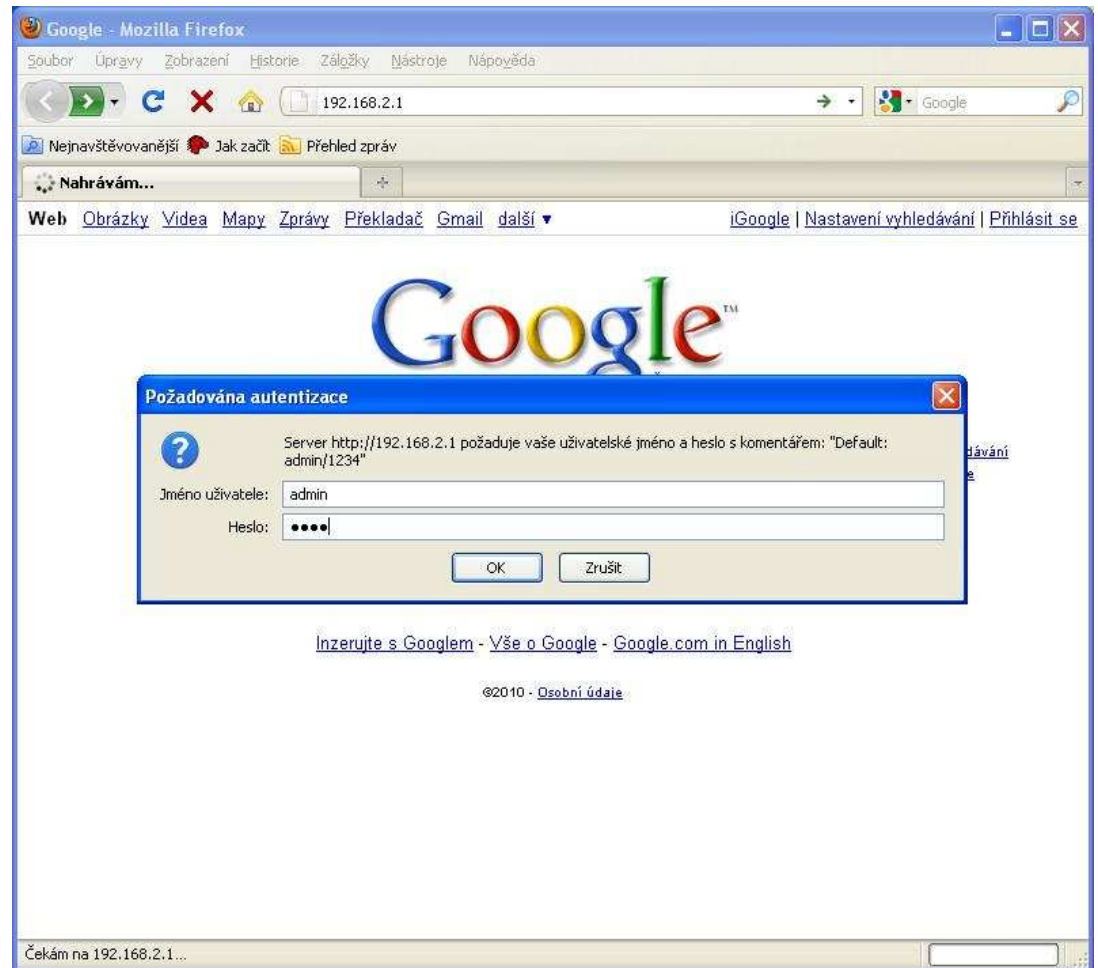
Zadáte IP adresu routeru do libovoněho prohlížeče (Mozilla Firefox, Internet Explorer).

Výchozí IP adresa routeru je 192.168.2.1.

(adresa routeru - výchozí brána přiřazená vašemu síťovému adaptéru serverem DHCP)

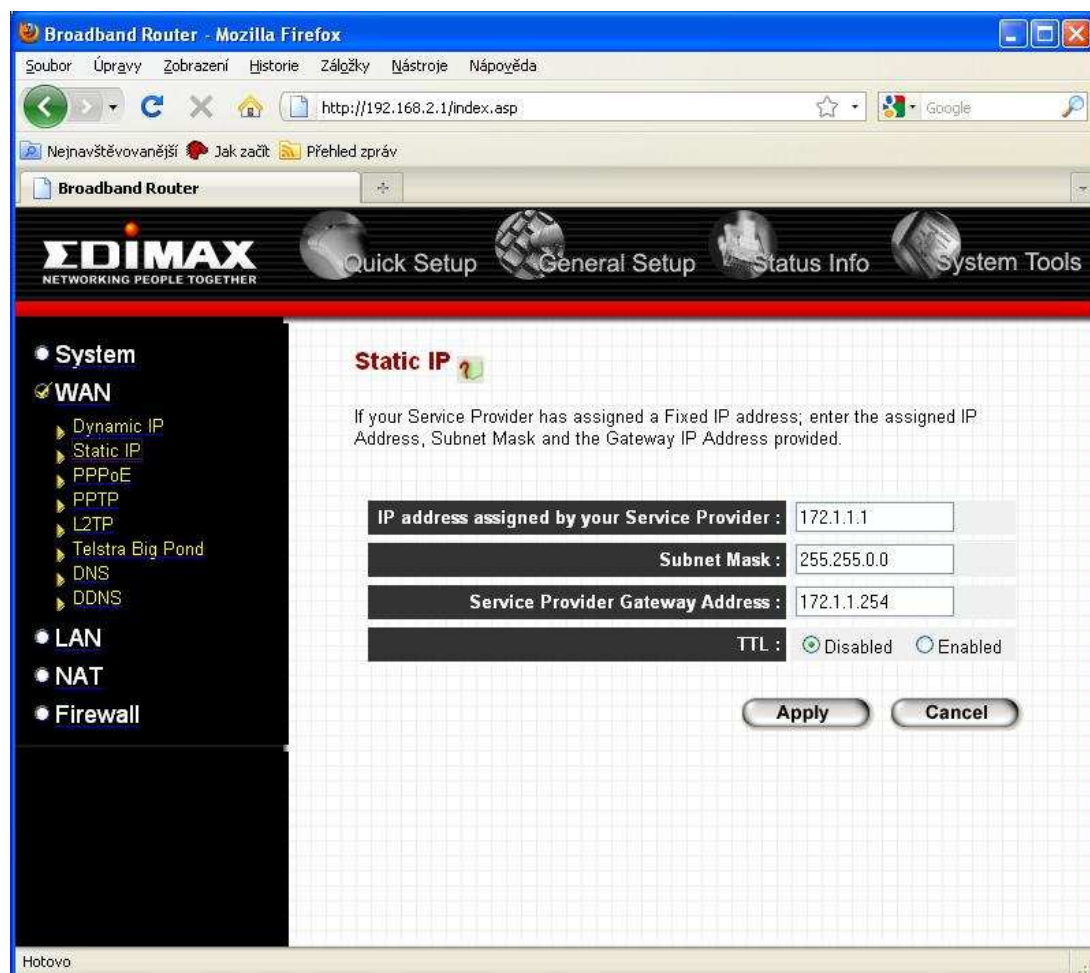
Uživatelské jméno: admin

Heslo: 1234



2. V nabídce „General Setup“ klikněte na „WAN“ a „Static IP“, upravte příslušné položky a klepněte na „Apply“

**Pozor, IP adresy v tomto okně jsou jen „ukázkové“ a neodpovídají Vašemu připojení**



3. Uspěšné uložení změn je oznámeno hláškou „Change setting successfully!“

Klikněte na „OK“ a zavřete okno prohlížeče.

