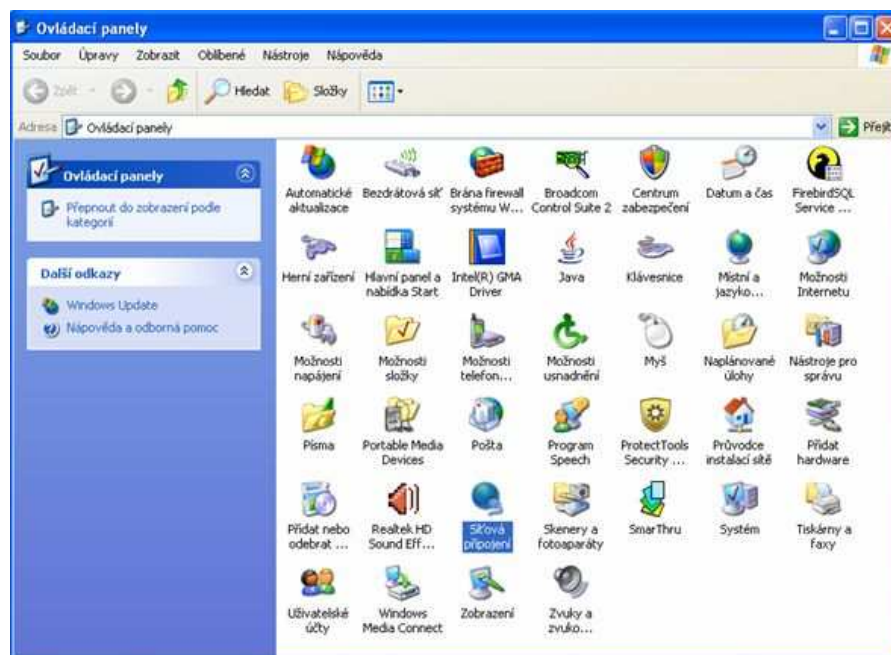
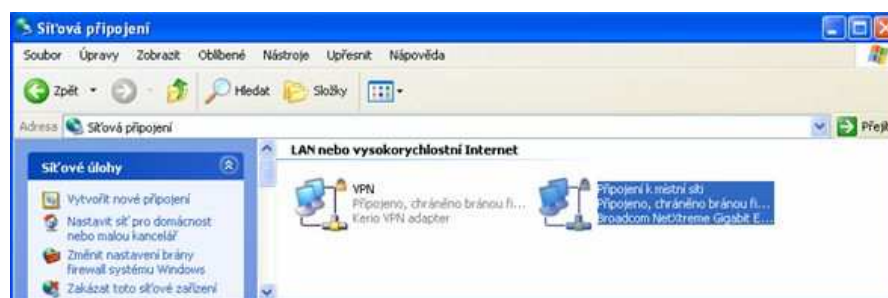


Postup pro nastavení IP v systému Windows XP

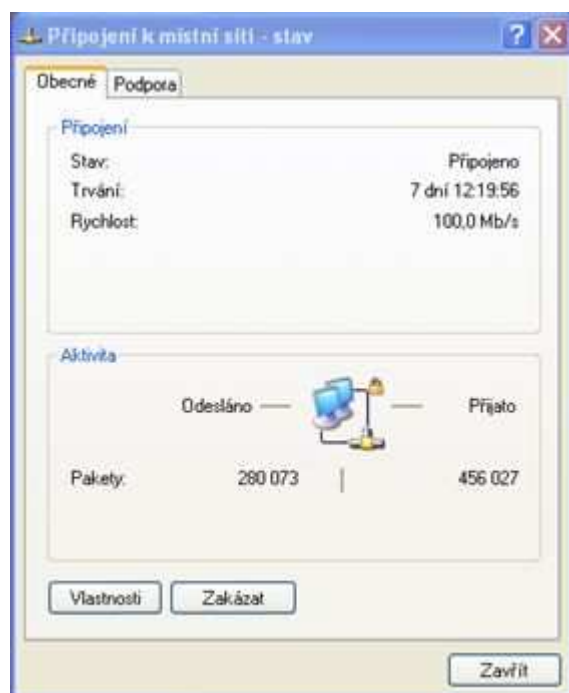
1. V menu Start zvolíte „Ovládací panely“ (případně „Nastavení“ – „Ovládací panely“)
2. V Ovládacích panelech vyberete „Síťová připojení“



3. V síťových připojeních vyberete „Připojení k místní síti“



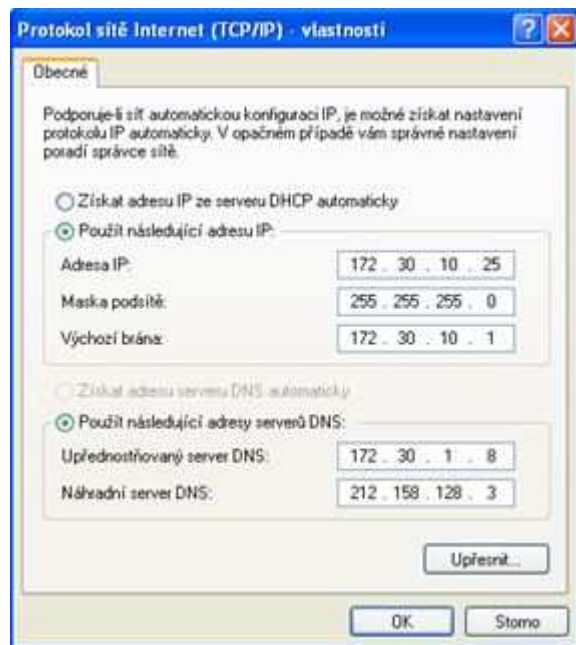
4. Na kartě připojení k místní síti kliknete na tlačítko „Vlastnosti“



5. Na kartě vlastností kliknete na položku „Protokol sítě Internet (TCP/IP)“ a následně kliknete na tlačítko „Vlastnosti“



6. Na kartě Protokoly sítě Internet (TCP/IP) - vlastnosti, změníte údaje v řádku „Adresa IP“ a v řádku „Výchozí brána“. Nakonec kliknete na tlačítko „OK“. Tlačítko „OK“ odkliknete i na předchozím okně „Připojení k místní síti - vlastnosti“



Pozor, IP adresy v tomto okně jsou jen „ukázkové“ a neodpovídají Vašemu připojení