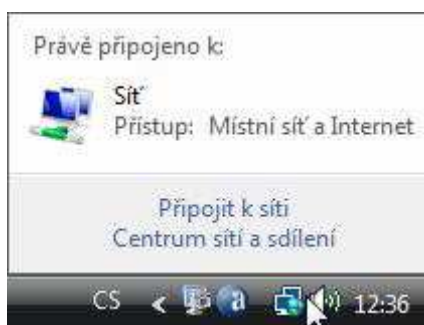
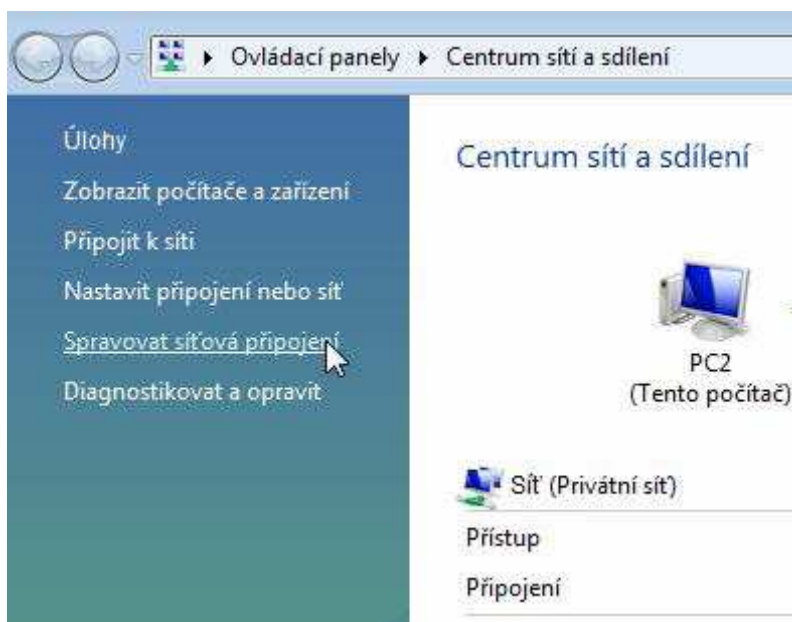


Postup pro nastavení IP v systému Windows Vista

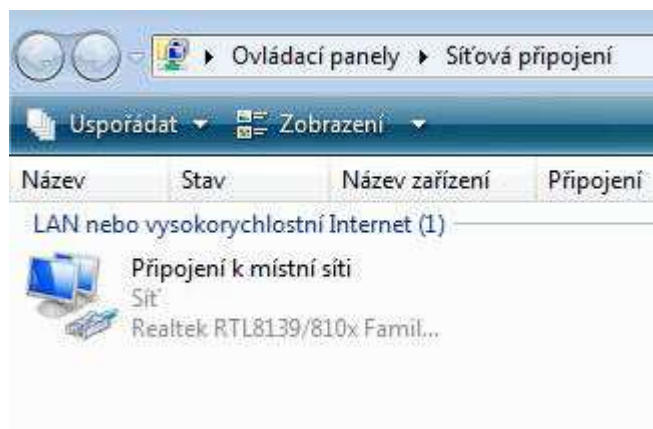
Klikneme v pravé části spodního hlavního panelu na ikonku dvou PC se zeměkoulí a zvolíme Centrum sítí a sdílení.



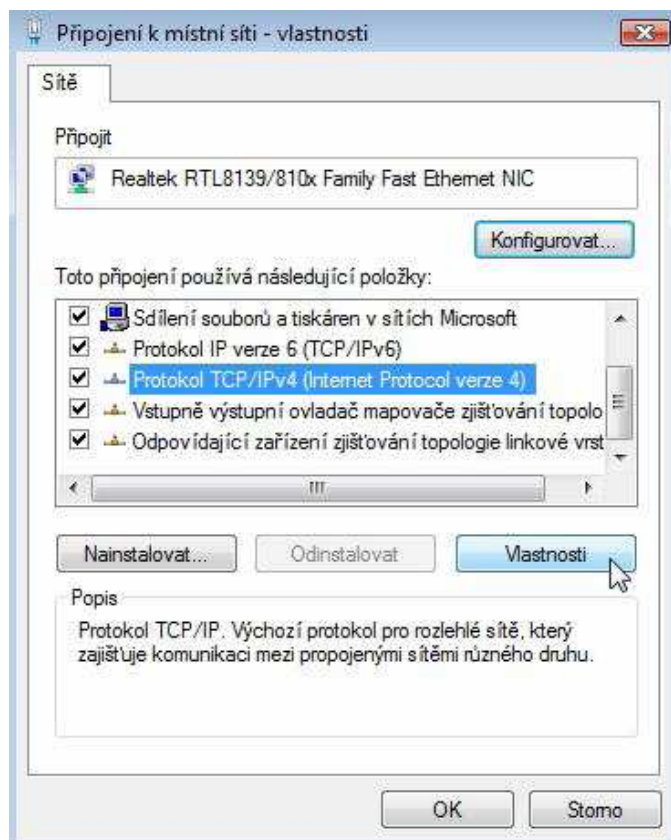
Dále klikneme na Spravovat síťová připojení.



Zajímá nás ikona Připojení k místní síti. Klikneme na ni pravým tlačítkem a zvolíme Vlastnosti. Pokud se nám otevře okno s žádostí o potvrzení akce, klikneme na Pokračovat.



Dále klikneme na Protokol TCP/IPv4 a zvolíme Vlastnosti.



V následujícím okně klikneme na Použít následující adresu IP a upravíme příslušné adresy

Nastavení je tímto kompletní, po potvrzení OK a uzavření oken vyzkoušíme internet.

Pozor, IP adresy v tomto okně jsou jen „ukázkové“ a neodpovídají Vašemu připojení.

Protokol TCP/IPv4 (Internet Protocol verze 4) - vlastnosti

Obecné

Podporuje-li síť automatickou konfiguraci IP, je možné získat nastavení protokolu IP automaticky. V opačném případě vám správné nastavení poradí správce sítě.

Získat adresu IP ze serveru DHCP automaticky

Použít následující adresu IP:

Adresa IP: 10 . 101 . 11 . 10

Maska podsítě: 255 . 255 . 255 . 0

Výchozí brána: 10 . 101 . 11 . 1

Získat adresu serveru DNS automaticky

Použít následující adresy serverů DNS:

Upřednostňovaný server DNS: 10 . 0 . 0 . 4

Náhradní server DNS: 10 . 0 . 0 . 2

Upřesnit...

OK Storno