

Změna nastavení WAN rozhraní routeru Asus RT-N10

1. Přihlášení do routeru

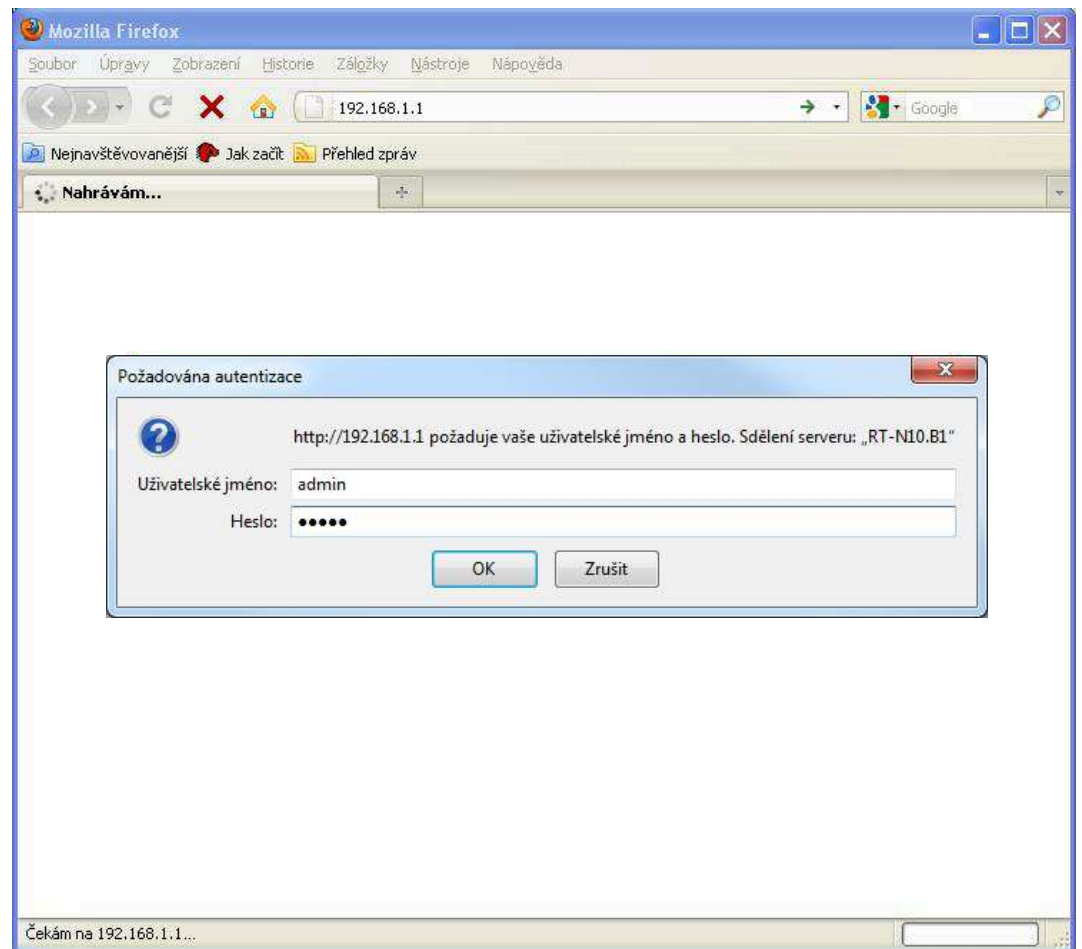
Zadáte IP adresu routeru do libovoněho prohlížeče (Mozilla Firefox, Internet Explorer, Google Chrome).

Výchozí IP adresa routeru je 192.168.1.1

(adresa routeru - výchozí brána přiřazená vašemu síťovému adaptéru serverem DHCP)

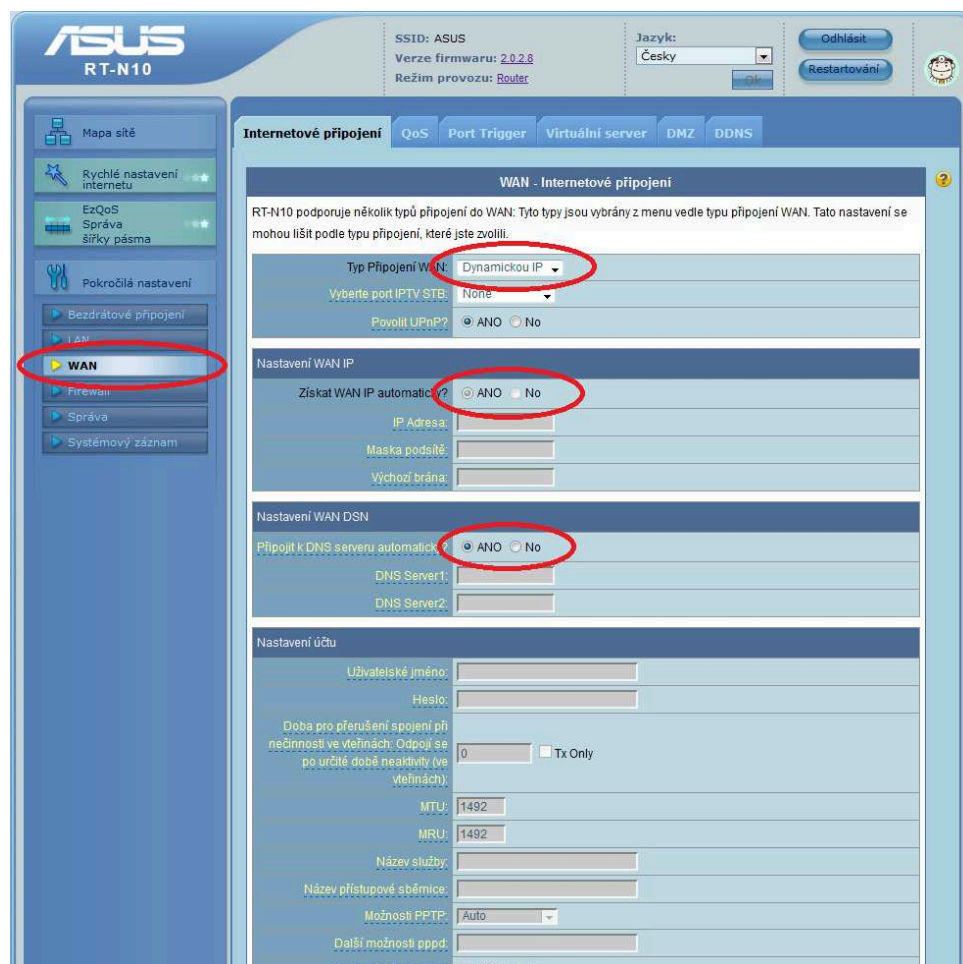
Uživatelské jméno: admin

Heslo: admin



2. V nabídce „Pokročilá nastavení“ klikněte na „WAN“. V tabulce WAN – Internetové připojení položka „Typ připojení WAN“ nastavte **Dynamickou IP**.

Zkontrolujte nastavení WAN IP – Získat WAN IP automaticky – ANO a nastavení WAN DNS – Připojit k DNS serveru automaticky - ANO



3. V dolní části obrazovky klikněte na tlačítko „Použít“

The screenshot shows the ASUS RT-N10 web interface. The top navigation bar includes the ASUS logo, model name 'RT-N10', and system information: SSID: ASUS, Verze firmwaru: 2.0.2.8, and Režim provozu: Router. There are buttons for 'Odhlásit' and 'Restartování'. The main content area is titled 'Internetové připojení' and contains several tabs: 'WAN - Internetové připojení', 'QoS', 'Port Trigger', 'Virtuální server', 'DMZ', and 'DDNS'. The 'WAN - Internetové připojení' tab is active, showing a configuration form for a dynamic IP connection. The form includes sections for 'Nastavení WAN IP' (with fields for IP Adresa, Maska podsítě, and Výchozí brána), 'Nastavení WAN DSN' (with fields for DNS Server1 and DNS Server2), 'Nastavení účtu' (with fields for Username, Password, MTU, MRU, and PPTP options), and 'Speciální požadavky od ISP' (with fields for VPI server, Jméno hostitele, and Adresa MAC). The 'Použít' button at the bottom right of the form is circled in red.

Vyčkejte dokud router neprovede uložení konfigurace.
Pak můžete zavřít okno prohlížeče.