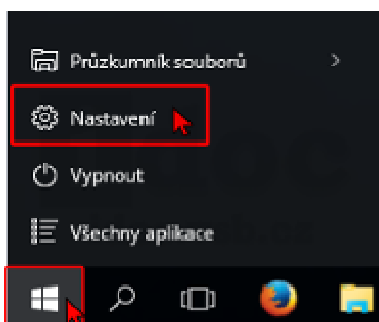


Nastavení IP adresy Windows 10

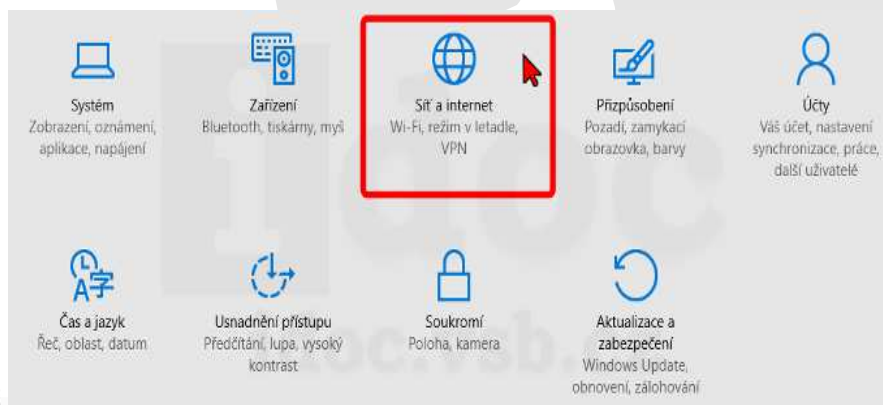
Pro připojení v kabelových sítích NOEL, s.r.o. je nutné mít v nastavení sítě pro **Protokol TCP/IPv4** (Internet protokol verze 4) nastaveno **Získat adresu IP ze serveru DHCP automaticky** a **Získat adresu serveru DNS automaticky**. Bez tohoto nastavení nebude počítači automaticky přiřazena IP adresa a nezíská přístup do internetu.

Postup nastavení:

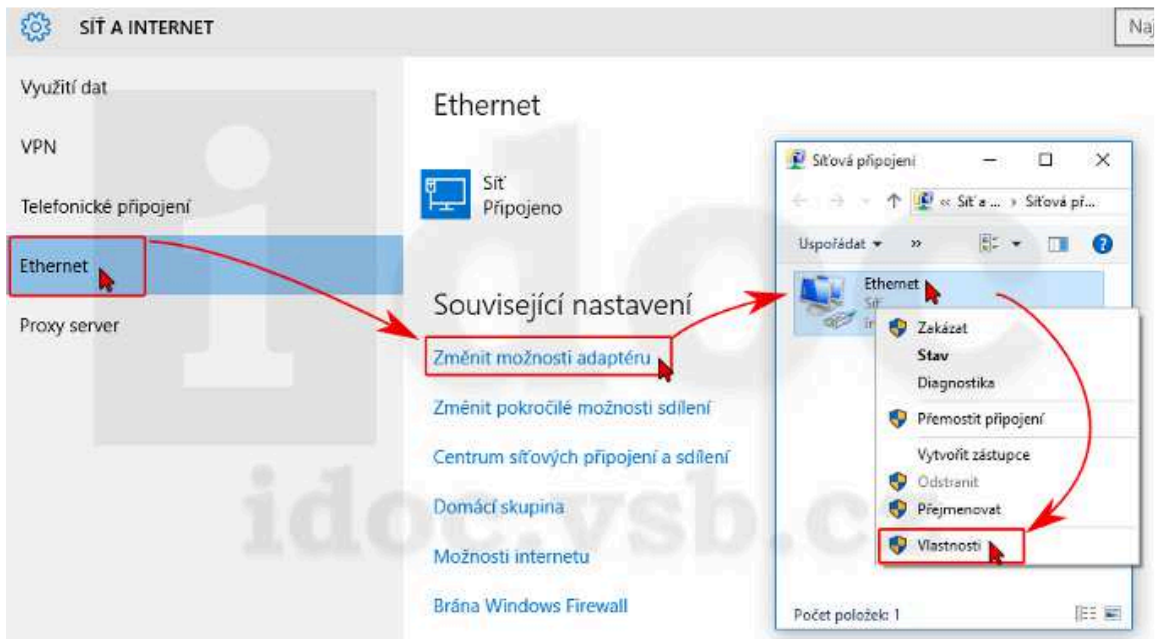
Klikněte levým tlačítkem myši na ikonu **Start** a zvolte **Nastavení**.



Dále klikněte na **Sít' a internet**.



Zvolte **Ethernet** → **Změnit možnosti adaptéru**. V nově otevřeném okně klikněte pravým tlačítkem myši na **Ethernet** a zvolte **Vlastnosti**.



Označte **Protokol TCP/IPv4** a stiskněte tlačítko **Vlastnosti**.
Zaškrtněte **Získat adresu IP ze serveru DHCP automaticky** a **Získat adresu serveru DNS automaticky**.
Potvrďte oba dialogy tlačítky **OK**.

